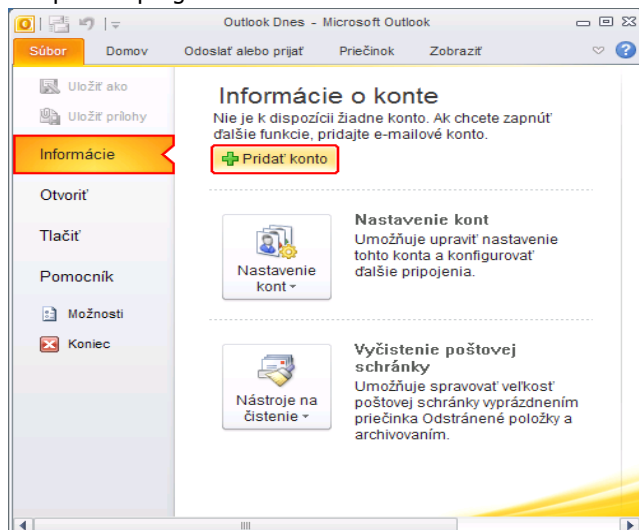
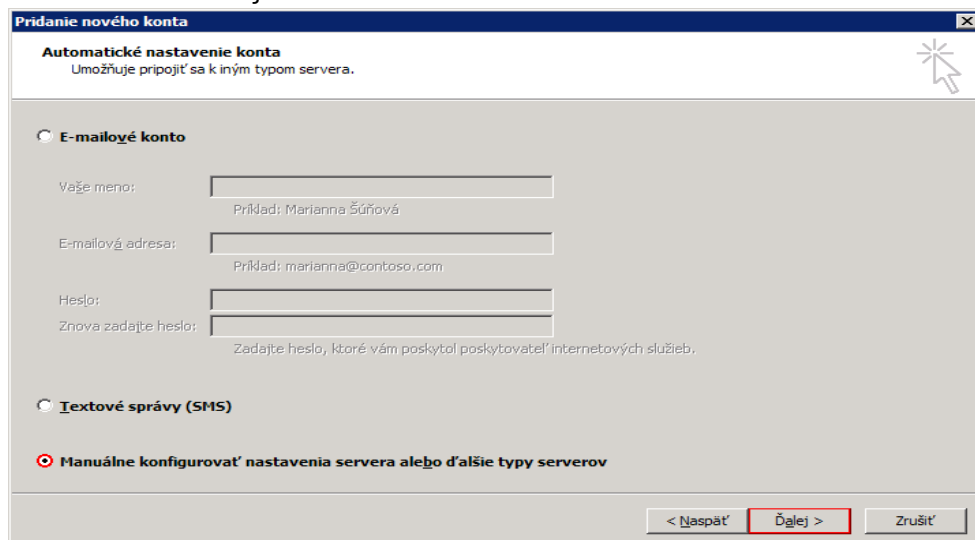


Nastavenie poštového klienta Microsoft Outlook 2010

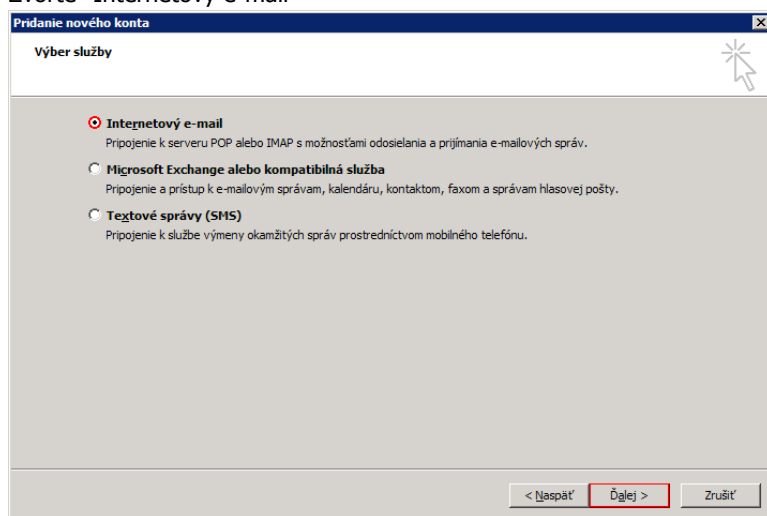
Po spustení programu zvolíte na záložke "Súbor" menu "Informácie" a stlačíte tlačidlo "Pridať konto"



V nasledujúcom okne zvolíte "Manuálne konfigurovať nastavenia servera alebo ďalšie typy serverov" a pokračujte stlačením tlačidla "Ďalej >"



Zvoľte "Internetový e-mail"



The screenshot shows a dialog box titled "Pridanie nového konta" with a close button in the top right corner. The main heading is "Výber služby". There are three radio button options:

- Internetový e-mail**
Pripojenie k serveru POP alebo IMAP s možnosťami odosielenia a prijímania e-mailových správ.
- Microsoft Exchange alebo kompatibilná služba**
Pripojenie a prístup k e-mailovým správam, kalendáru, kontaktom, faxom a správam hlasovej pošty.
- Textové správy (SMS)**
Pripojenie k službe výmeny okamžitých správ prostredníctvom mobilného telefónu.

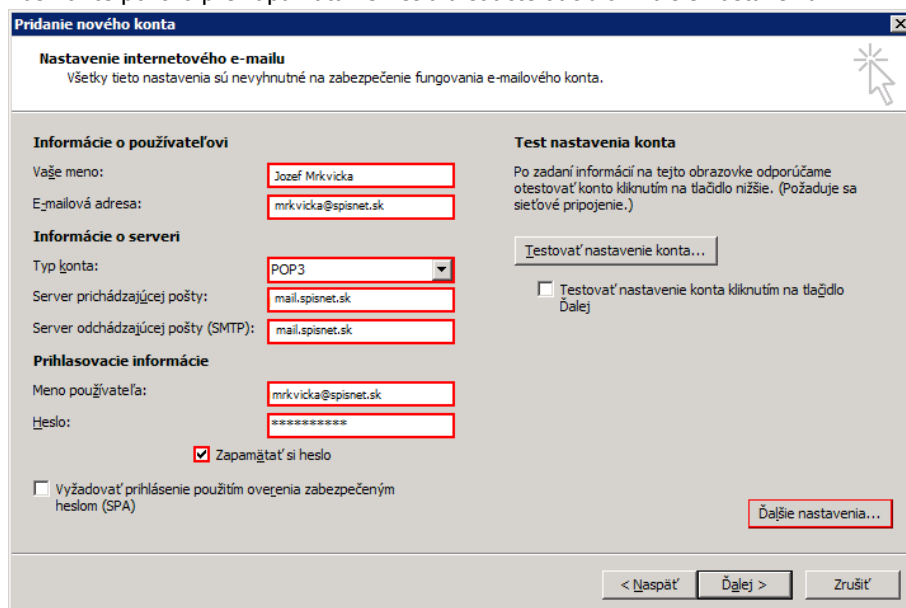
At the bottom, there are three buttons: "< Naspäť", "Ďalej >" (highlighted with a red box), and "Zrušiť".

Zadajte vaše meno, ktoré sa bude zobrazovať príjemcovi a e-mailovú adresu.

Z ponuky vyberte typ konta "POP3", ako server prichádzajúcej pošty zadajte adresu "mail.spisnet.sk", server odchádzajúcej pošty adresu "mail.spisnet.sk".

Zadajte pridelené meno používateľa (je zhodné s e-mailovou adresou) a pridelené heslo.

Zaškrtnite políčko pre zapamätanie hesla a stlačte tlačidlo "Ďalšie nastavenia..."



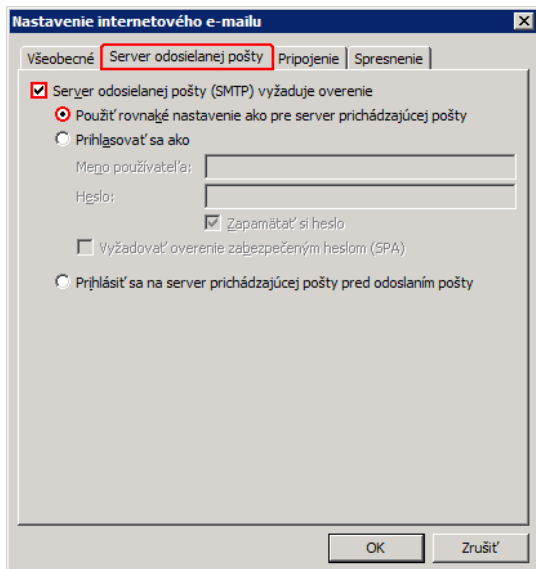
The screenshot shows the "Nastavenie internetového e-mailu" step of the dialog box. It includes the following sections:

- Informácie o používateľovi**
Vaše meno: Jozef Mrkvicka
E-mailová adresa: mrkvicka@spisnet.sk
- Informácie o serveri**
Typ konta: POP3
Server prichádzajúcej pošty: mail.spisnet.sk
Server odchádzajúcej pošty (SMTP): mail.spisnet.sk
- Prihlasovacie informácie**
Meno používateľa: mrkvicka@spisnet.sk
Heslo: *****
 Zapamätať si heslo

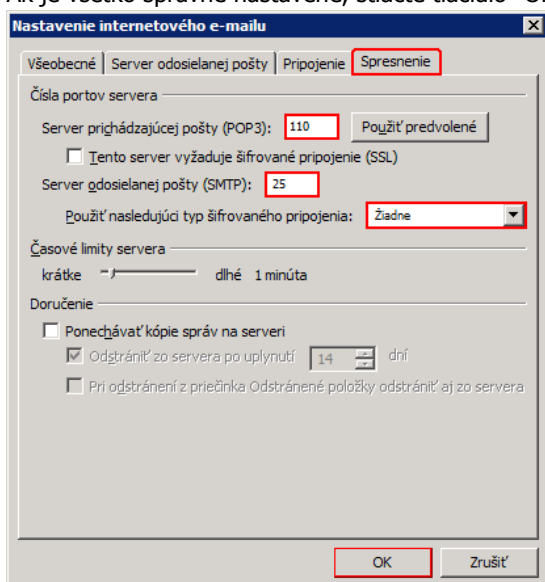
On the right side, there is a "Test nastavenia konta" section with a button "Testovať nastavenie konta..." and a checkbox "Testovať nastavenie konta kliknutím na tlačidlo Ďalej".

At the bottom right, there is a button "Ďalšie nastavenia..." (highlighted with a red box). At the bottom, there are three buttons: "< Naspäť", "Ďalej >" (highlighted with a red box), and "Zrušiť".

V okne s nastaveniami musí byť na záložke "Server odosielanej pošty" zaškrtnuté "Server odosielanej pošty (SMTP) vyžaduje overenie" a vybraná voľba "Použiť rovnaké nastavenie ako pre server prichádzajúcej pošty"

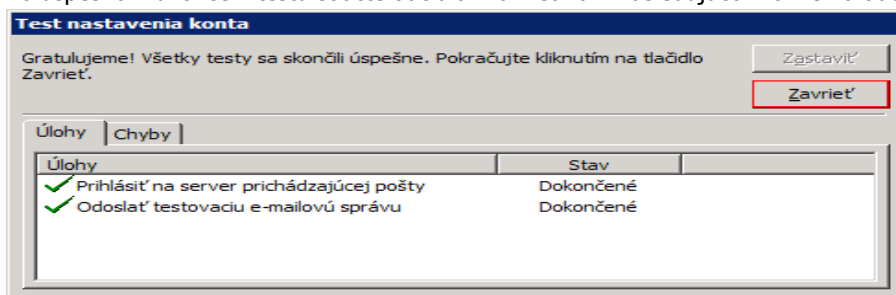


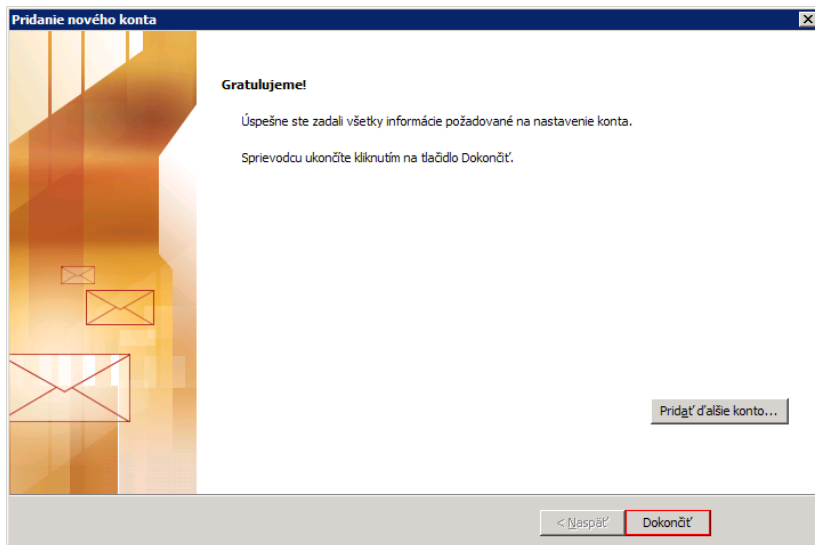
V rovnakom okne na záložke "Spresnenie" skontrolujte, či sú nastavené hodnoty podľa obrázka. Ak je všetko správne nastavené, stlačte tlačidlo "OK" a v nasledujúcom okne tlačidlo "Ďalej >"



MS Outlook sa teraz pokúsi odoslať a prijať testovaciu správu.

Po úspešnom ukončení testu stlačte tlačidlo "Zavrieť" a v nasledujúcom okne na tlačidlo "Dokončiť"





Váš e-mailový klient je teraz pripravený na používanie, v doručenej pošte vidíte testovaciu správu odosielanú v predchádzajúcom kroku

